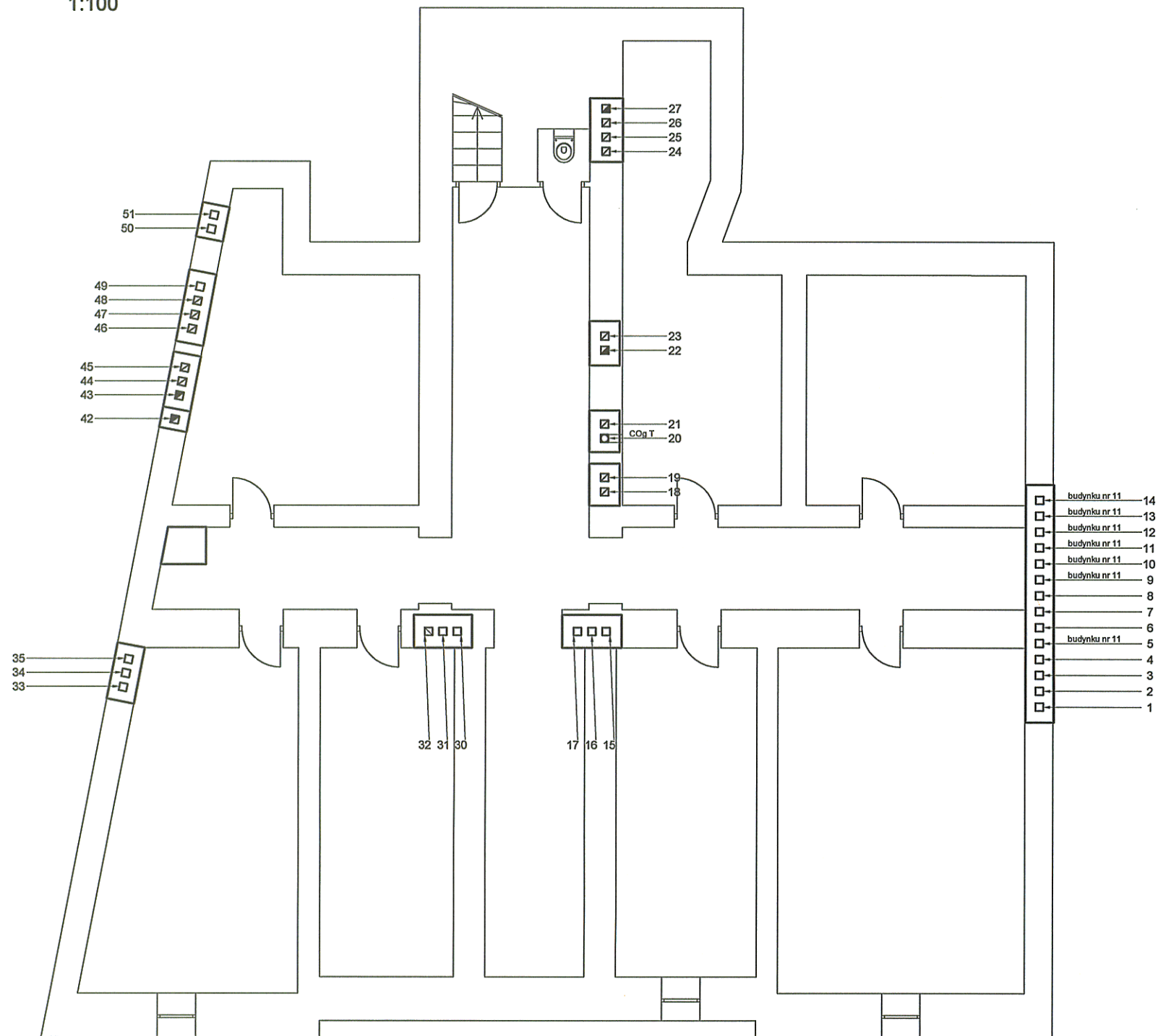


Rzut piwnicy
Stan projektowany
1:100



- LEGENDA:
- -przewód spalinowy
 - ▣ -przewód wentylacyjny
 - -przewód wolny
 - ◻ -kratka kontrolna
- WK-wentylacja kuchni
WŁ-wentylacja łazienki
P1 -przewód kominowy projektowany
- COgT - podłączenie pieca centralnego ogrzewania-turbo

GRUPA WĘCŁAWOWICZ <small>PROJEKTY EKSPERTYZY WYKONAWSTWO ARCHITEKTURA KONSERWACJA MALARSTWO RZĘBA</small> <small>tel. +48662111122 NIP 677-223-81-24 Regon 120953603 tel/fax. +48 12 3070007</small> <small>www.weclawowicz.pl 31-027 Kraków, św. Tomasza 27/1 biuro@weclawowicz.pl</small>			
INWESTOR	ZARZĄD BUDYNKÓW KOMUNALNYCH W KRAKOWIE UL. BOLESŁAWA CZERWIŃSKIEGO 16		
OBIEKT	Kamienica położona przy ul. Siemiradzkiego 13		
NAZWA PROJEKTU	Projekt remontu i doszczelnienia przewodów kominowych w budynku przy ulicy Siemiradzkiego 13		
PROJEKTANT GŁÓWNY	mgr inż. arch. JACEK WĘCŁAWOWICZ nr upr MPOIA/027/2016		
PROJEKTANT SPRAWDZAJĄCY	dr inż. arch. MATEUSZ GYURKOVICH nr upr MPOIA/029/2006		
OPRACOWANIE	mgr inż. arch. GRZEGORZ ZAPĄŁ		
FAZA	PROJEKT		
BRANŻA	ARCHITEKTURA		
TREŚĆ	RZUT piwnicy projekt		
OZN. DOK.	DATA	SKALA	OZN. RYS
S13	XII 2016	1:100	13P